

# Shelly Premium

## Inhaltsverzeichnis

- [1 Service-Vergleich:](#)
  - [1.1 KI-Modelle zur Gerätefehlererkennung](#)
  - [1.2 Benachrichtigung bei Offline-Geräten](#)
  - [1.3 Virtuelle Geräte](#)
  - [1.4 Erweitertes Verlaufereignisprotokoll](#)
  - [1.5 Erweiterte Statistik und Datenvisualisierung](#)
  - [1.6 Zusätzliche virtuelle Alexa-Aktionen](#)
  - [1.7 Wetterinformations-Widget](#)
  - [1.8 Ausführung wetterbasierter Szenen](#)
  - [1.9 Erinnerung an angelassene Lichter](#)
  - [1.10 Zusätzliche Dashboards](#)
  - [1.11 Zusätzliche Widgets](#)
  - [1.12 Monatliche Energieberichte](#)

Shelly Cloud Premium

Herstellerseite: [Shelly Cloud Premium Voucher](#)

Support: [Knowledge-Base](#)



## **Hol mehr raus. Viel mehr.**

Mit Shelly Premium erhältst Du eine erweiterte Kontrolle über jedes Shelly Gerät in Deiner App. Außerdem bekommst Du Zugang zu neuen Tools und fortgeschrittenen Automatisierungsfunktionen, die Dein Set-Up noch smarter machen.

***Überzeuge Dich selbst!***

## **1 Service-Vergleich:**

(Stand 03.11.2025)

 KI-Modelle zur Gerätefehlererkennung	×	10 KI-Modelle
 Benachrichtigung bei Offline-Geräten	×	✓
 Virtuelle Geräte	1 virtuelles Gerät	20 virtuelle Geräte
 Erweitertes Verlaufereignisprotokoll	5 Ereignisse	100 Ereignisse
 Erweiterte Statistiken und Datenvisualisierung	×	✓
 Zusätzliche virtuelle Alexa-Aktionen	3 Szenen	100 Szenen
 Wetterinformations-Widget	×	✓
 Ausführung wetterbasierter Szenen	×	✓
 Erinnerung an angelassene Lichter	×	✓
 Zusätzliche Dashboards	5 Boards	20 Boards
 Zusätzliche Widgets	40 Widgets	80 Widgets
 Monatliche Energieberichte	×	✓



## 1.1 KI-Modelle zur Gerätefehlererkennung

Erkenne ungewöhnliches Geräteverhalten und schütze Deine Anlagen mit Shelly Geräten und KI-Modellen. Mach Dein Zuhause Tag für Tag effizienter.



## Optimieren Sie die Geräteleistung mit einem KI-Modell

Mithilfe des Trainings Deines Geräts mit einem KI-Modell wirst Du in der Lage sein **Probleme und Ineffizienzen** in dessen Leistung leicht zu erkennen. So stellst Du sicher, dass Du potenzielle Probleme frühzeitig bemerkst.

Aktuell hast Du **1 / 10** KI-Modelle trainiert, um Deine Geräte zu schützen.

### Dieses KI-Modell soll Folgendes erkennen:



#### Erkennung von höherem Verbrauch

Erkennt, wenn Dein Gerät mehr Energie als gewöhnlich verbraucht.



#### Unterverbrauchserkennung

Erkennt, wenn Dein Gerät weniger Energie als gewöhnlich verbraucht.



#### Lange Arbeitszyklen

Erkennt, wenn Dein Gerät länger läuft als erwartet. Dies weist auf eine mögliche Belastung oder Ineffizienz hin.



#### Lange Ruhezyklen

Erkennt, wenn Dein Gerät länger als erwartet nicht läuft. Dies weist auf ineffiziente Nutzungsmuster hin.

Sobald das Modell fertiggestellt ist, erhältst Du **automatische Benachrichtigungen**, wenn **eines dieser Ereignisse eintritt**, damit Dein Gerät reibungslos läuft.

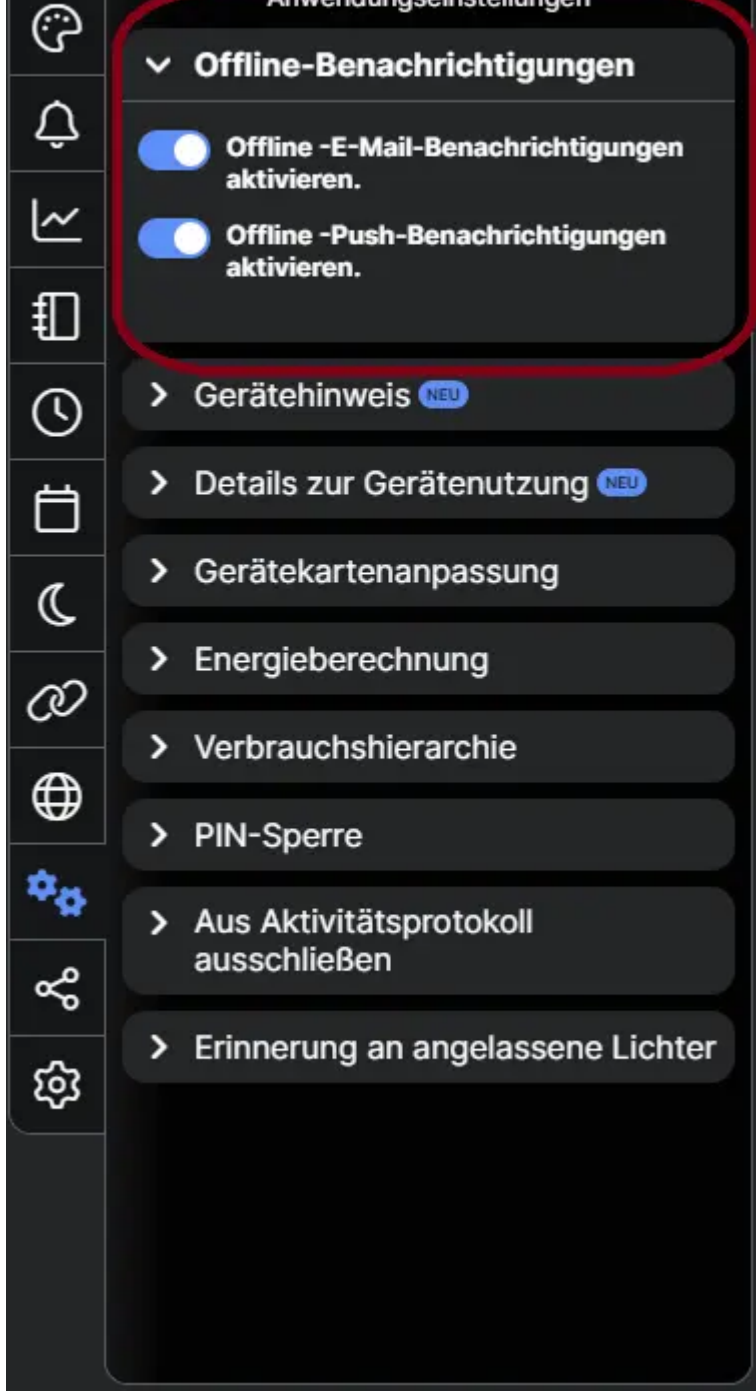
Okay, alles klar.

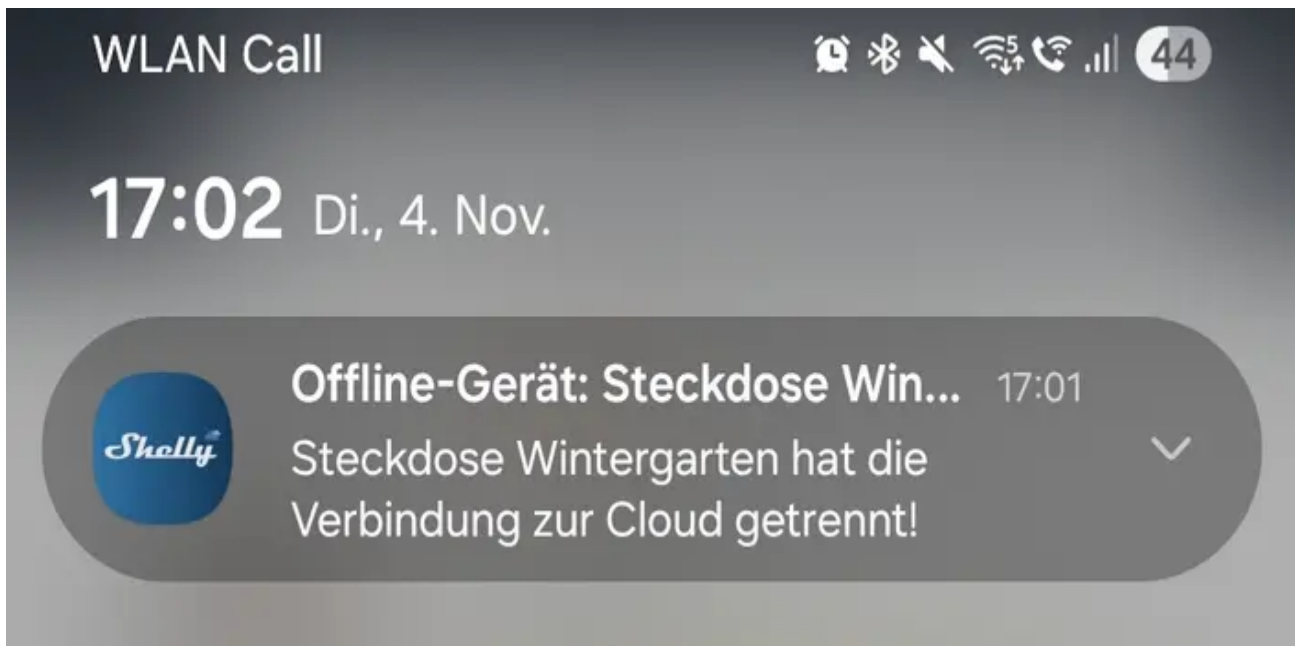




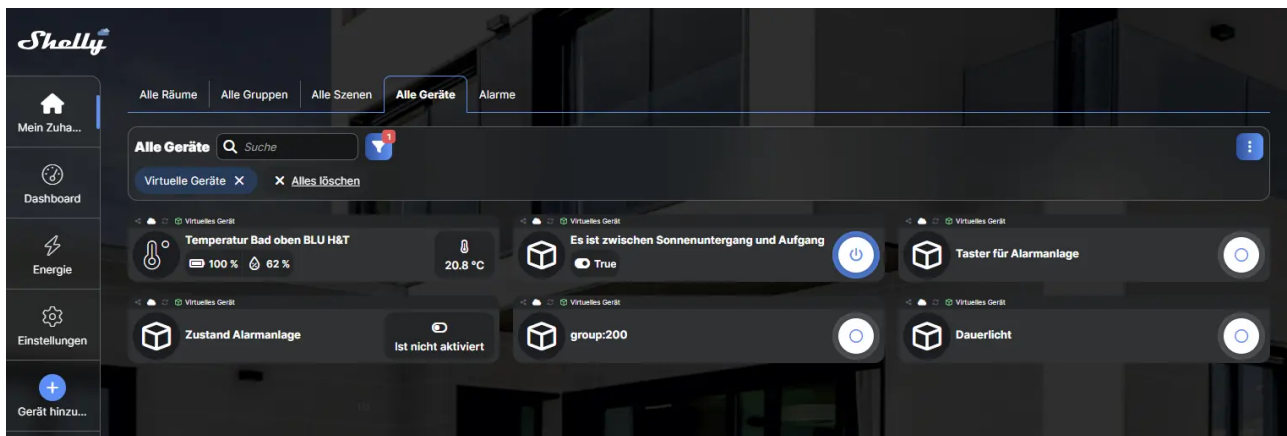
## **1.2 Benachrichtigung bei Offline-Geräten**

Bleib mit der Shelly Device Health Check-Funktion geschützt. Erhalte Benachrichtigungen, wenn eines oder mehrere Deiner Shelly Geräte offline gehen.



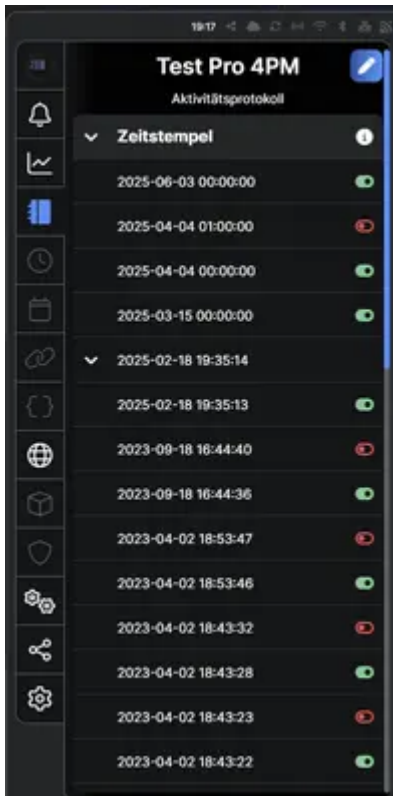


### 1.3 Virtuelle Geräte



## 1.4 Erweitertes Verlaufereignisprotokoll

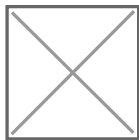
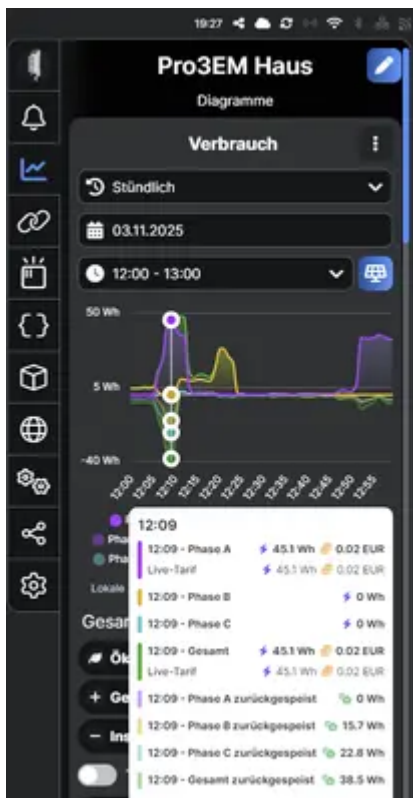
Schalte bis zu 100 Ereignisse im Shelly Geräteprotokoll frei. Eine detaillierte Historie der Geräteaktivitäten – jederzeit griffbereit!



## 1.5 Erweiterte Statistik und Datenvisualisierung

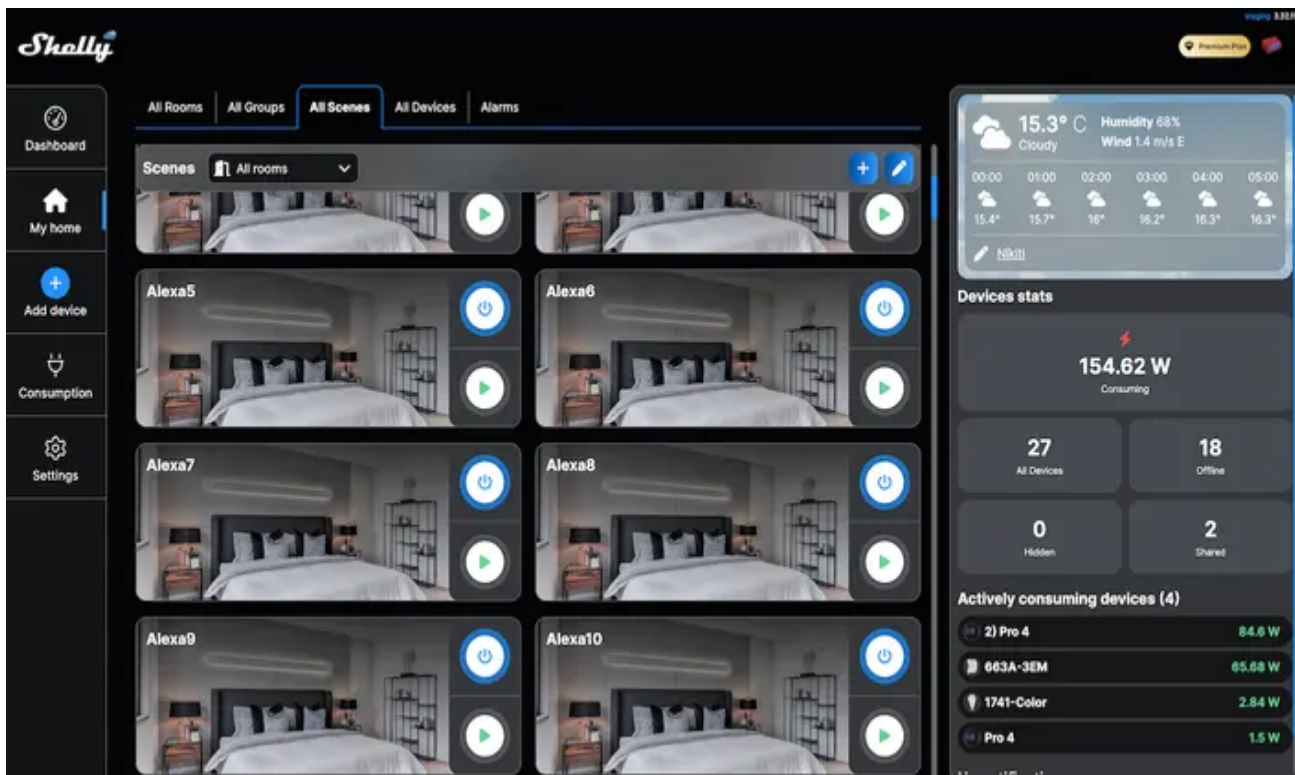
Premium macht das Auswerten ganz einfach! Erhalte eine detaillierte Übersicht aller statistischen Daten in Ein-Minuten-Intervallen (Passen Sie das Zeitintervall an, indem Sie im Dropdown-Menü über dem entsprechenden Diagramm den Filter „*Stündlich*“ auswählen).





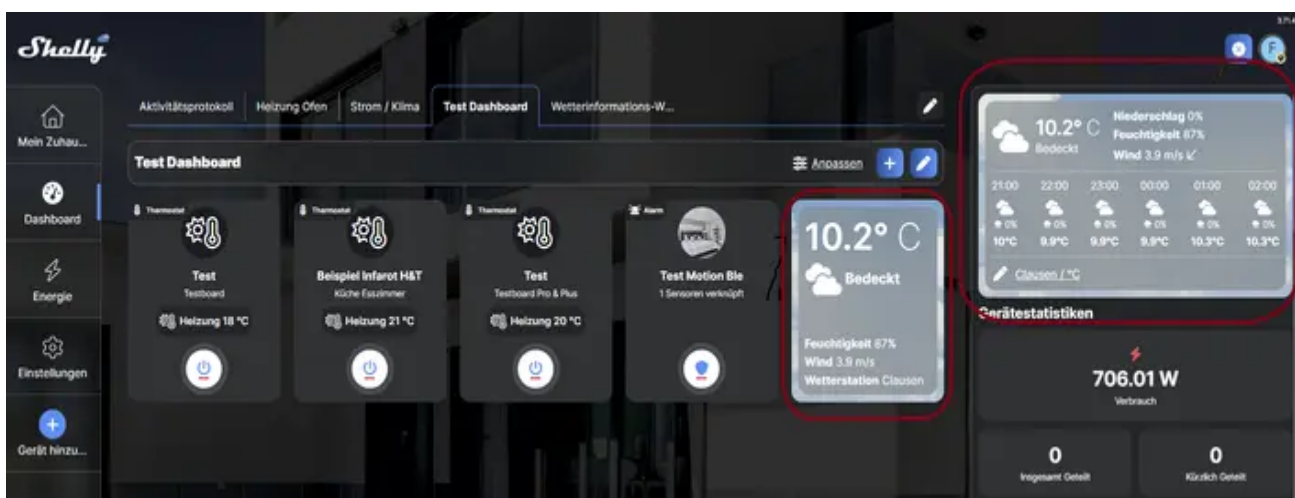
## 1.6 Zusätzliche virtuelle Alexa-Aktionen

Komm in den Genuss reibungslose Automatisierungen und erstelle bis zu 100 virtuelle Alexa-Aktionen. So holst Du noch mehr aus Deinen Geräten heraus!



## 1.7 Wetterinformations-Widget

Greife auf detaillierte Wetterinformationen zu, die auf Deinen Standort abgestimmt sind. Bleib stets informiert und plane Deinen Tag effizienter!





## 1.8 Ausführung wetterbasierter Szenen

Erstelle ganz einfach [Szenen](#), die auf Wettervorhersagen, Sonnenaufgang und Sonnenuntergang reagieren – damit sich Dein Zuhause automatisch an die natürlichen Bedingungen anpasst.

### Bedingung hinzufügen

Bedingung

Vorhersagezeitraum

Wetter

Bedingungstyp

Bedingung auswählen

☐ Gerätebasiert

☐ Zeitbasiert

☐ Szenenbasiert

☐ Alarmbasiert

☐ Math expression Experimental

☐ Manuelle Ausführung

☒ Auf der Wettervorhersage basierend Premium

☐ sich nach dem Sonnenaufgang/Sonnenuntergang richtend Premium

Weiter >

### Bedingung hinzufügen

Bedingung

Vorhersagezeitraum

**Wetter**

Bedingungstyp

Option auswählen

**Wolken**

Windrichtung

Windkraft

Niederschlagswahrscheinlichkeit

Temperatur

Feuchtigkeit

**Wolken**

Blauer Himmel

Teilweise Wolkig

Überwiegend Bewölkt

Bewölkt

Bedeckt

< Zurück

Weiter >

### Bedingung hinzufügen

Bedingung

**Zeit**

Zeit festlegen

🕒 00 h

▼

🕒 00 min

▼

Vor

**Nach**

**Sonnenaufgang**

Sonnenuntergang

Szene ausführen 0 stunden 0 Minuten **nach sonnenaufgang**

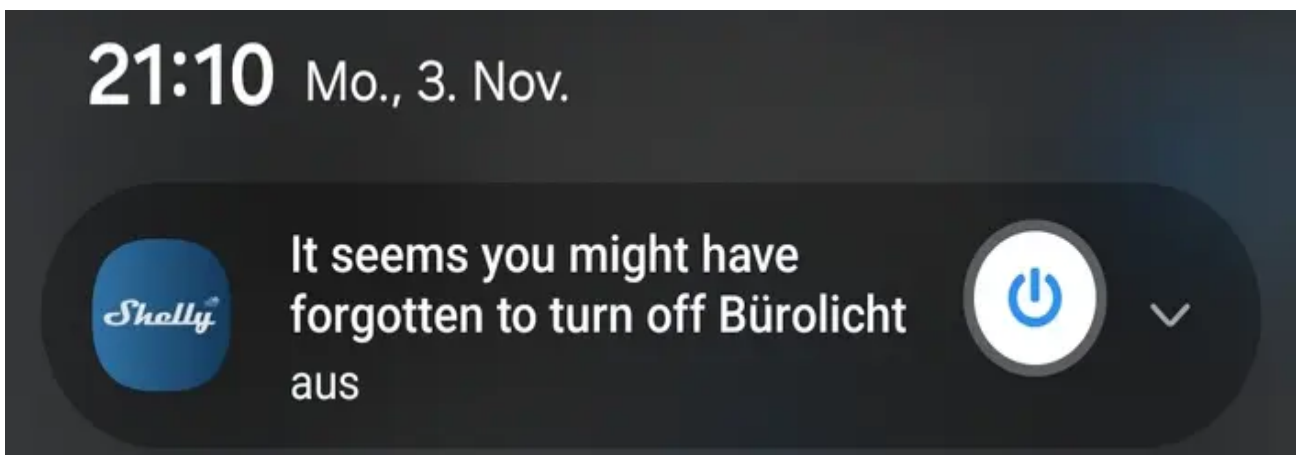
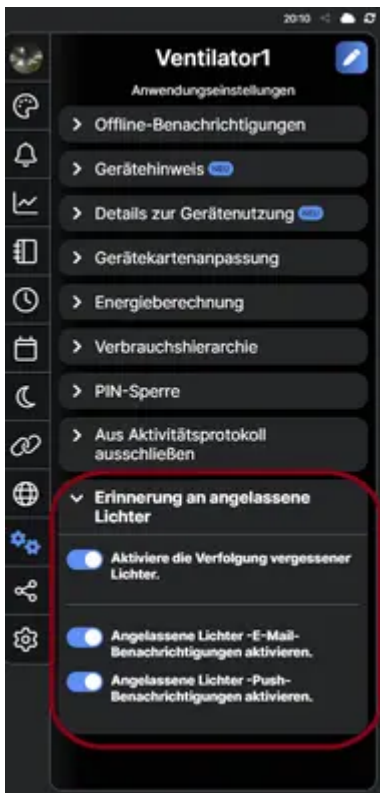
< Zurück

**Speichern**



### 1.9 Erinnerung an angelassene Lichter

Schluss mit diesen nagenden Zweifeln, ob man das Licht angelassen hat! Denn jetzt erhältst Du eine Erinnerung per Push-Benachrichtigung oder E-Mail. Sicherheit, Komfort und Energieersparnis – alles in einem.





The screenshot shows the Shelly mobile application interface. At the top, there's a navigation bar with the Shelly logo and a list of tabs: 'Allfunktions', 'Hauptmenü', 'Einstellungen', 'Test Dashboard', 'Werkstattfunktionen', 'Equipment 1', 'Equipment 2', 'Equipment 3', and 'Equipment 4'. Below the navigation bar, there's a 'Dashboard 1' tab selected. The main area displays a grid of 48 device tiles, each representing a different smart device. Each tile has a status icon (e.g., a light bulb, a switch, or a sensor) and a label indicating the device type and its current status. For example, some tiles show 'Test Plug 100W' with a status of 'ON' or 'OFF'. Other tiles show 'Test Light 100W' with a status of 'ON' or 'OFF'. Some tiles also display a 'Nein' button, which likely means 'No' in German. The interface is clean and modern, with a dark theme.





## 1.12 Monatliche Energieberichte

Erhalte monatliche Energieberichte direkt in der App und zusätzlich per E-Mail – für einen umfassenden Überblick über Dein Verbrauchsverhalten.



