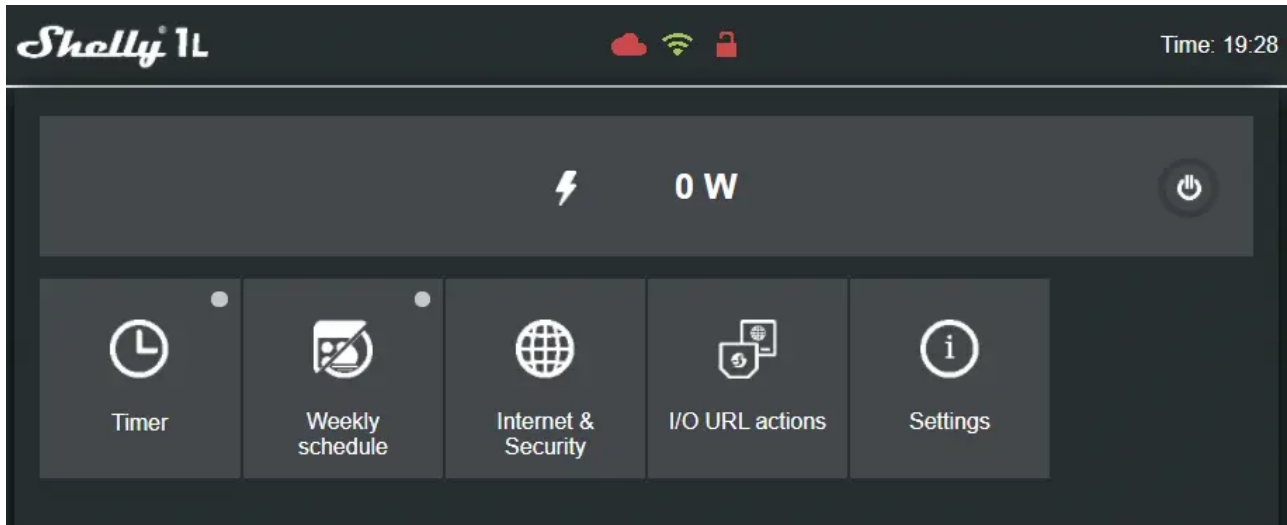


# Einstellungen im Shelly-Hauptmenü?? - NUR für Shelly 1L

Einstellungen im Shelly-Hauptmenü??  
Ergänzungen speziell für Shelly 1L

Nur für [Shelly 1L](#)



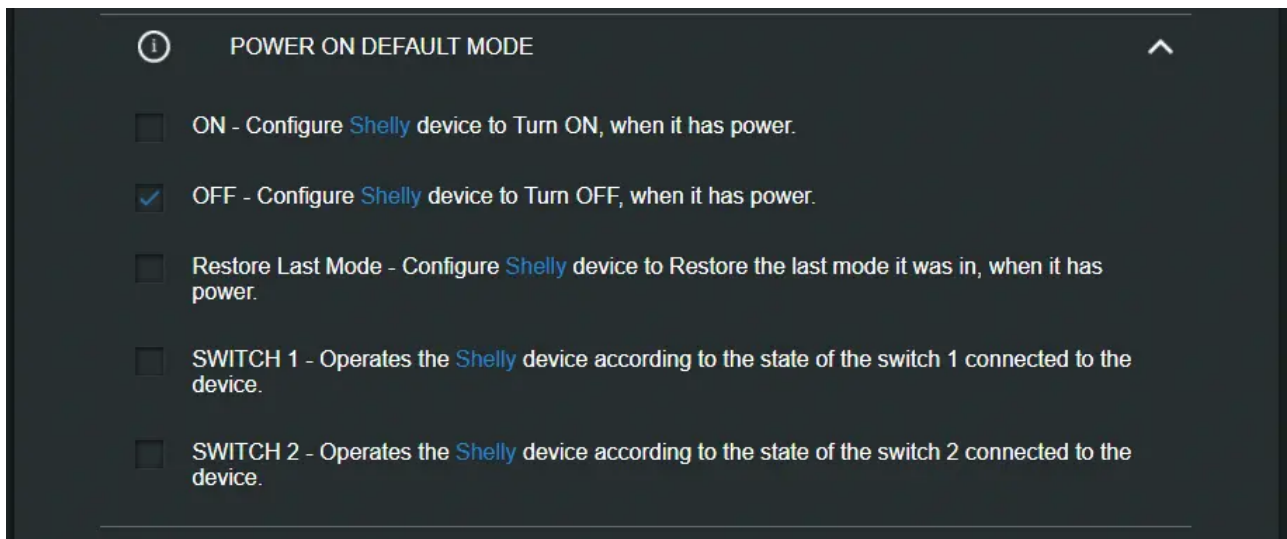
Neues Button-Symbol! Darstellung beider SW-Eingänge.

**Timer / Weekly Schedule / Internet & Security / Settings (allg.)** siehe: [Einstellungen im Shelly-Hauptmenü](#)

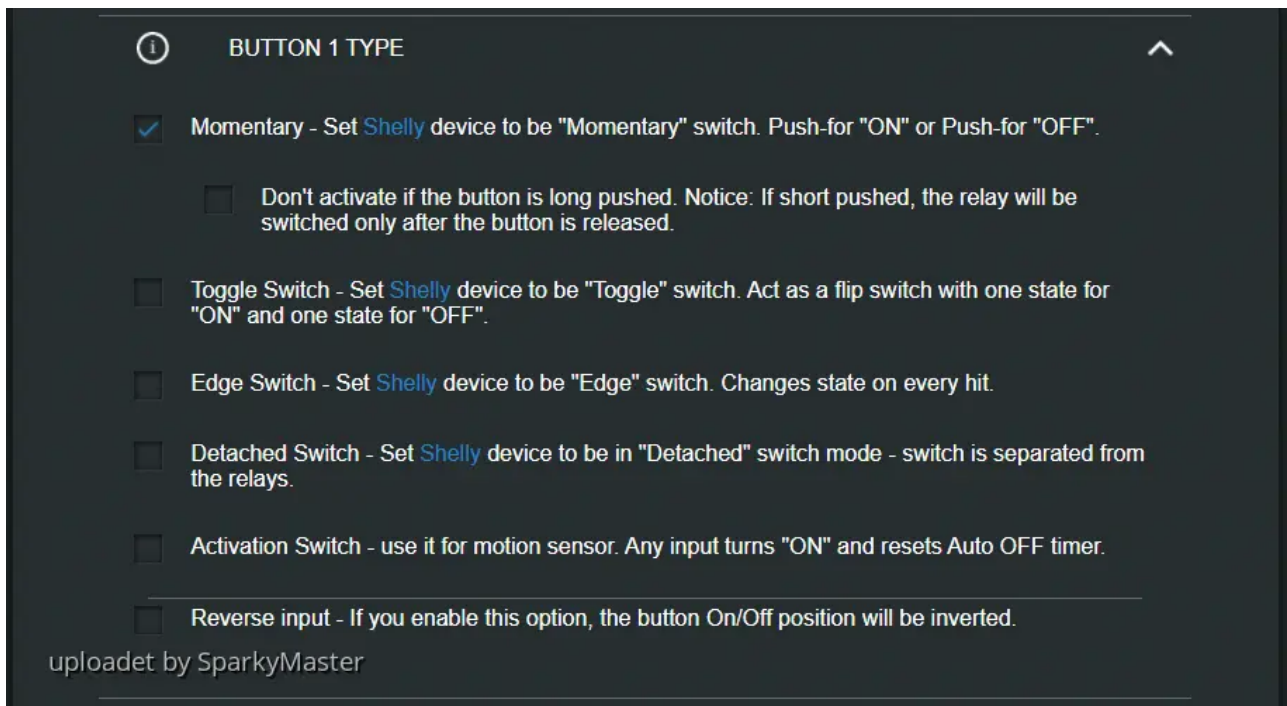
## Settings



## POWER ON DEFAULT MODE



- **SWITCH 1** - SCHALTER 1 - Betreibt das Shelly-Gerät entsprechend dem Zustand des an das Gerät angeschlossenen Schalters 1.
- **SWITCH 2** - SCHALTER 2 - Betreibt das Shelly-Gerät entsprechend dem Zustand des an das Gerät angeschlossenen Schalters 2.



**Momentary** - Stellen Sie den Shelly als Taster (Stromstoß-Schalter) ein. 1x Tasten für "EIN" oder 1x Tasten für "AUS".

- Wird nicht aktiviert, wenn der Schalter lange gedrückt wird. Hinweis: Wenn die Taste kurz gedrückt wird, wird das Relais erst nach dem Loslassen der Taste geschaltet.

**Toggle Switch** - Stellen Sie den Shelly auf "Kippschalter". Eine Schalterstellung für "EIN" und die andere Schalterstellung für "AUS".

**Edge Switch** - Stellen Sie den Shelly auf "Umschalter". Jede Umschaltung löst eine Aktion aus (Aus-/Wechsel-/Kreuzschaltung).

**Detached Switch** - Der Schalter ist vom Relais getrennt. Bei Anwendung zur Steuerung über API, MQTT etc.

**Activation Switch** - Verwendung mit Bewegungssensor. Jeder Eingang schaltet "ON" und setzt diesen mit einem Auto OFF-Timer zurück.

**Reverse inputs** - Umkehr der Schalter-EIN/AUS-Position.

## SWAP INPUTS

**SWAP INPUTS**

☐ If you enable this option, button 1 and 2 will be swapped.

**Swap Inputs** - Schaltereingänge tauschen

## POWER CONSUMPTION

**POWER CONSUMPTION**

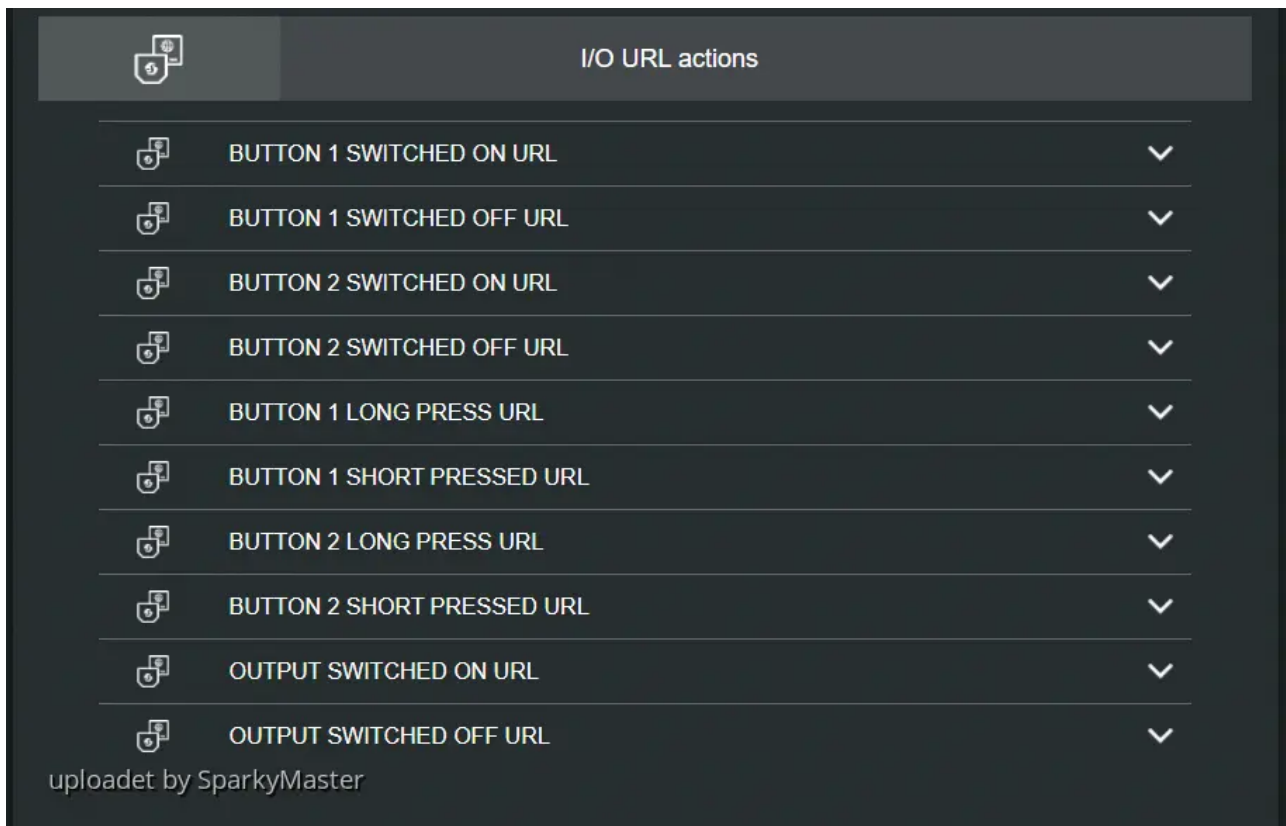
Set the power consumption (W) when the output is switched ON:

0

☒ SAVE

**Power Consumption** - Leistungswerte des Verbrauchers messen und händisch eintragen. (**keine Leistungsmessung!**)

Für die Gesamtenergiebilanz in der Shelly-Cloud-App oder zur Weiterverarbeitung in anderen Systemen per MQTT nutzbar.



Möglichkeit zum Verwalten anderer Geräte mit einer **HTTP-API** oder zum Aktivieren einer **Szene in IFTTT**.

Weitere Info: [Kommunikation Shelly zu Shelly \(Direct Device to Device communication \(DDD\)\)](#)

### ? Enable Actions

**BUTTON 1 SWITCHED ON URL** - Taste 1 wechselt auf EIN -> Ausführung URL

**BUTTON 1 SWITCHED OFF URL** - Taste 1 wechselt auf AUS -> Ausführung URL

**BUTTON 2 SWITCHED ON URL** - Taste 2 wechselt auf EIN -> Ausführung URL

**BUTTON 2 SWITCHED OFF URL** - Taste 2 wechselt auf AUS -> Ausführung URL

**BUTTON 1 LONG PRESSED URL** - Taste 1 lang drücken -> Ausführung URL -> *nur bei Button Typ settings: Detached!*

**BUTTON 1 SHORT PRESSED URL** - Taste 1 kurz drücken -> Ausführung URL -> *nur bei Button Typ settings: Detached!*

**BUTTON 2 LONG PRESSED URL** - Taste 2 lang drücken -> Ausführung URL -> *nur bei Button Typ settings: Detached!*

**BUTTON 2 SHORT PRESSED URL** - Taste 2 kurz drücken -> Ausführung URL -> *nur bei Button Typ settings: Detached!*

**OUTPUT SWITCHED ON URL** - Ausgang (Relais) wechselt auf EIN -> Ausführung URL

**OUTPUT SWITCHED OFF URL** - Ausgang (Relais) wechselt auf AUS -> Ausführung URL

+ **ADD** - Hinzufügen zusätzlicher Actions des jeweiligen Typs (Achtung! Mehr als 2 Actions können den normalen Betrieb beeinflussen.)